

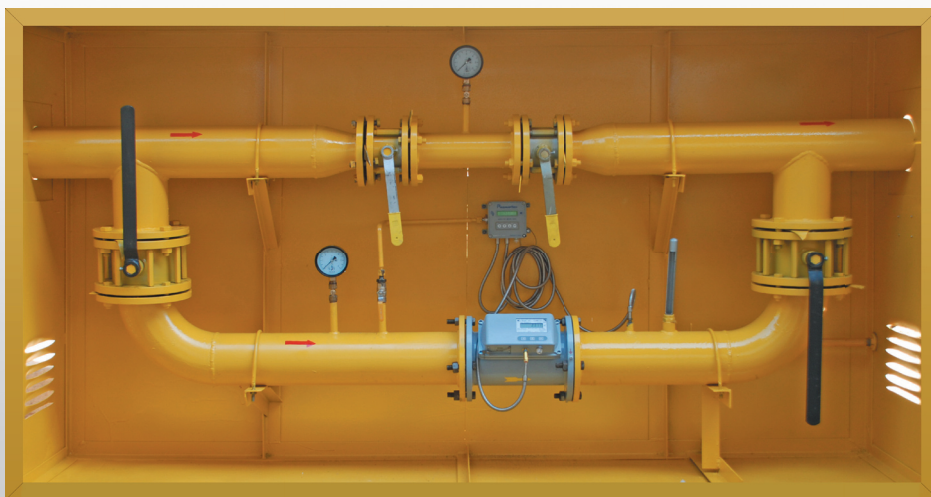


ISO 9001:2008 | № 44 100 080850

# ШКАФНОЙ УЗЕЛ УЧЁТА ГАЗА

---

## ШУУГ



ООО «ГК «Теплотехника» выпускает шкафные узлы учёта газа (ШУУГ) с ультразвуковыми и роторными счётчиками газа по разработанному и утверждённому техническим условиям ТУ У 33.2-24107688-001:2010.

### ОСНОВНЫЕ ФУНКЦИИ

ШУУГ предназначен для коммерческого и технологического учёта расхода природного газа с плотностью от 0,67 кг/м<sup>3</sup> до 1 кг/м<sup>3</sup> в газораспределительных системах газоснабжения общественных и коммунально-бытовых зданий, промышленных и сельскохозяйственных предприятий при температуре от -30°C до +50°C и относительной влажности до 95%.

### ОСОБЕННОСТЬЮ ДАННОГО ОБОРУДОВАНИЯ ЯВЛЯЕТСЯ

- конкурентоспособная цена;
- изготовление ШУУГ в соответствии с требованиями ДБН В.2.5-20 «Газоснабжение» и НПАОП 0.00-1.20 «Правила безопасности систем газопоставления Украины»;
- надёжность и удобство в эксплуатации;
- гарантийный срок эксплуатации 12 месяцев;
- граничный срок эксплуатации 25 лет;
- послегарантийное обслуживание.

### МОДИФИКАЦИИ

ШУУГ представляет собой металлический шкаф, внутри которого размещено технологическое оборудование, в состав которого входит рабочая линия учёта расхода природного газа, обводная линия (байпас), контрольно измерительные приборы, счётчик газовый, корректор объёма газа.

Обозначение ШУУГ включает в себя информацию по техническим характеристикам изделия: ШУУГ-«КУРС-01»-G100A-1-0, – шкафной узел учёта газа с ультразвуковым счётчиком «Курс-01», расходом природного газа 160 м<sup>3</sup>/час, с одной рабочей линией и байпасом, рабочим давлением 0,7МПа.

## ТЕХНИЧЕСКИЕ ХАРАКТЕРИСТИКИ

Наименование параметра, единица измерения	Типоразмер ШУУГ																							
	ШУУГ- "КУРС- 01" -G16	ШУУГ- "КУРС- 01" -G25	ШУУГ- "КУРС- 01" -G40	ШУУГ- "КУРС- 01" -G65	ШУУГ- "КУРС- 01" -G100	ШУУГ- "КУРС- 01" -G160	ШУУГ- "КУРС- 01" -G250	ШУУГ- "КУРС- 01" -G400	ШУУГ- "КУРС- 01" -G650	ШУУГ- "КУРС- 01" -G1000	ШУУГ- "GMS" -G10	ШУУГ- "GMS" -G16	ШУУГ- "GMS" -G25	ШУУГ- "GMS" -G40	ШУУГ- "GMS" -G65	ШУУГ- "GMS" -G100	ШУУГ- "GMS" -G160	ШУУГ- "GMS" -G250						
Марка счётчика	Счётчик газа ультразвуковой "Курс-01"												Счётчик газа роторный GMS											
Регулирующая среда	Газ природный, ГОСТ 5542 с плотностью от 0,67 до 1 кг/м³																							
Тип счётчика	G16	G25	G40	G65	G100	G160	G250	G400	G650	G1000	G10	G16	G25	G40	G65	G100	G160	G250						
Расход газа: максимальный, м³/час минимальный, м³/час	25	40	65	100	160	250	400	650	1000	1600	16	25	40	65	100	160	250	400						
	0,1/ 0,16	0,16/ 0,25	0,25/ 0,4	0,4/ 0,65	0,65/1,0	1,0/ 1,6	1,6/ 2,5	2,5/ 4,0	-/ 6,5	-/ 10	0,16	0,25	0,40	0,65	1,0	2,46	2,5	4,0						
Рабочее давление, МПа, не более	1,2												1,2											
Номинальный диаметр, мм	40	50	50	80	100	80; 100	80; 100; 150	100; 150	150	150	32	40	40	40	40; 50	80; 100	80; 100	80; 100						
Погрешность измерения в диапазоне измерения расхода, % $Q_{max} \geq Q \geq Q_{min}$	$\pm 1$																							
	$\pm 2$																							
Габаритные размеры, мм не более - высота - ширина - длина	1300 500 1600												1400 600 2800						1100 500 1600					
	55	160	260	400	550	740	50	75	100	240	310													
Масса, кг не более	310																							

### Примечания:

- Для ультразвуковых счётчиков в числителе минимальное значение расхода газа – для счётчика исполнения 1, в знаменателе – для счётчика газа исполнения 2.
- Для роторных счётчиков – минимальный расход газа при  $Q_{min}/Q_{max} = 1:100$ .
- Допускается применение других типов счётчиков газа, которые по техническим характеристикам (параметрам) соответствуют требованиям технических условий.



ГРУППА КОМПАНИЙ  
**ТЕПЛОТЕХНИКА**

Офис, выставочный салон:  
Украина • 73000 • Херсон • ул. Гагарина • 8а  
телефон/факс: +38 (0552) 42 12 06 • 42 06 44  
e-mail: mail@tt.ks.ua • [www.tt.ks.ua](http://www.tt.ks.ua)

Производственная база:  
Украина • 73008 • Херсон  
пер. Смоленский • 2а  
телефон/факс: (0552) 315 039 • 315 050